



ТОРГОВО-ПРОМЫШЛЕННАЯ ПАЛАТА РОССИЙСКОЙ ФЕДЕРАЦИИ



КООРДИНАЦИОННОЕ СОВЕЩАНИЕ ПО ПРОЕКТУ СОЗДАНИЯ УЧЕБНО- ВЫСТАВОЧНОГО КОМПЛЕКСА НА БАЗЕ ПОЛИГОНА МАДИ

г. Москва

9 августа 2018 г.

СЪЕМКА СО СПУТНИКА ТЕРРИТОРИИ ПОЛИГОНА МАДИ



Ленинградское Шоссе

МЕСТО РАСПОЛОЖЕНИЯ УВК



РАЗМЕЩЕНИЕ УВК НА ПОЛИГОНЕ МАДИ



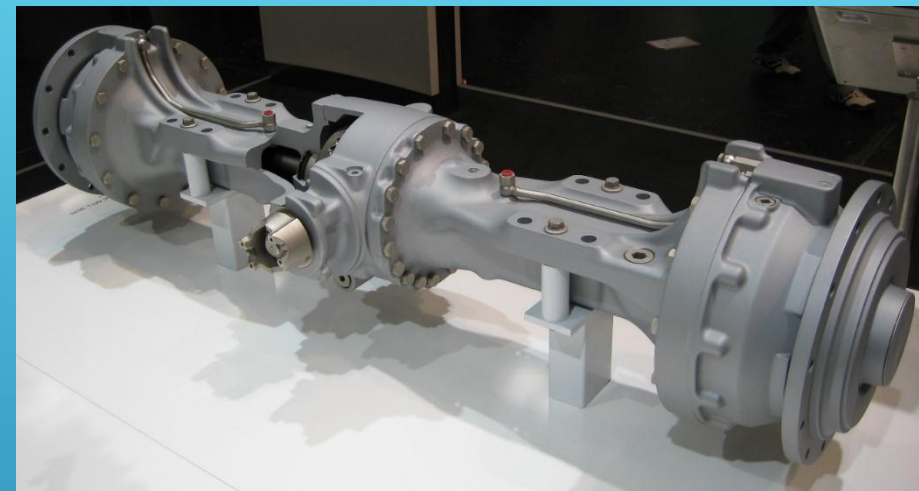
ЗАДАЧИ УЧЕБНО-ВЫСТАВОЧНОГО КОМПЛЕКСА



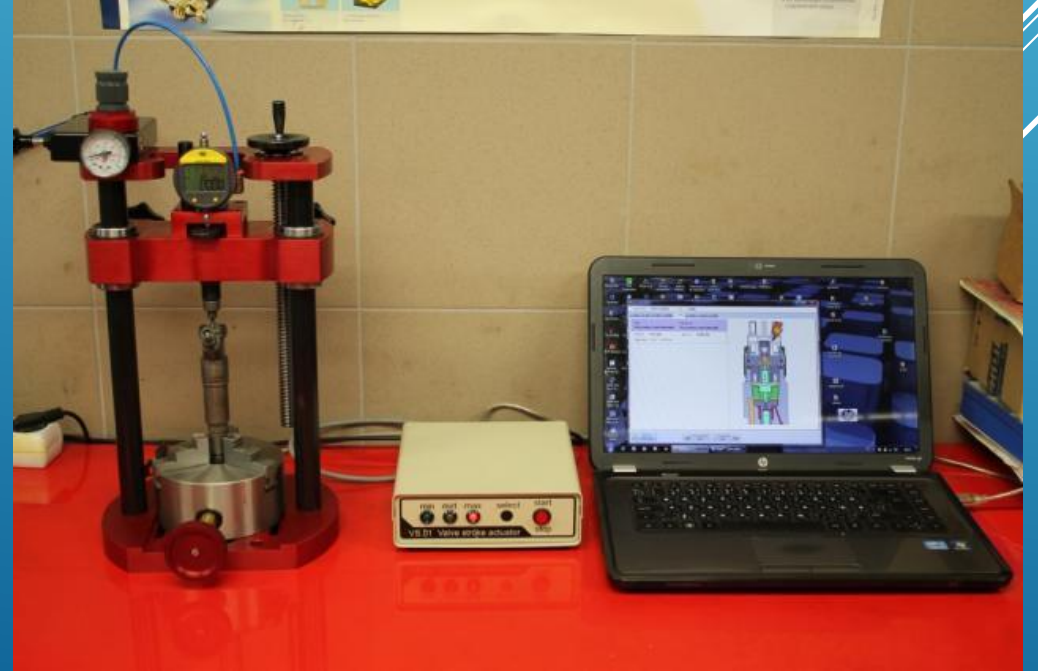
РАБОЧЕЕ ОБОРУДОВАНИЕ



ЭЛЕМЕНТНАЯ БАЗА



ОБОРУДОВАНИЕ ДЛЯ ДИАГНОСТИКИ И РЕМОНТА



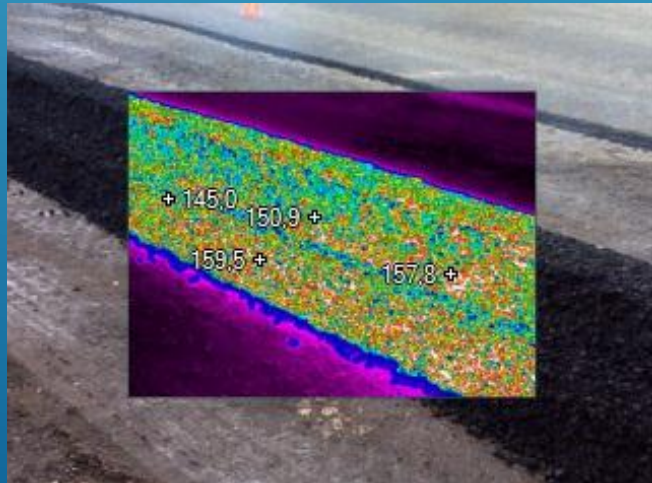
ЭКСПЕРТИЗА И ИСПЫТАНИЯ ДОРОЖНЫХ МАШИН

ТЕМПЕРАТУРНЫЕ ИСПЫТАНИЯ АСФАЛЬТОУКЛАДЧИКА

Тепловизор Fluke Ti32

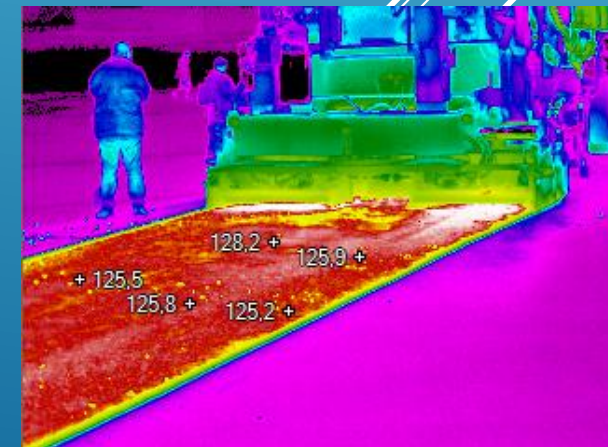
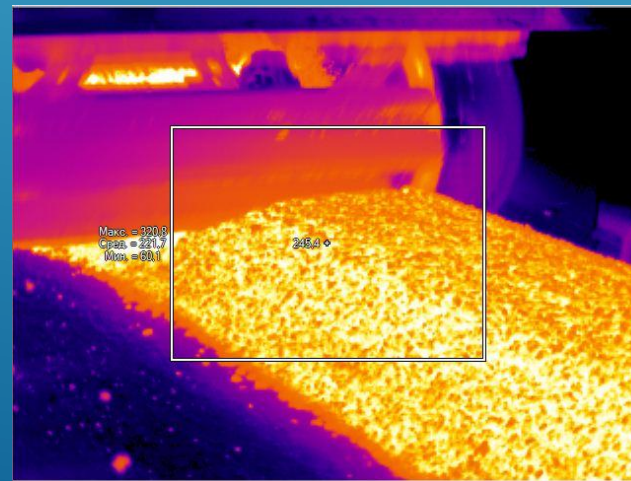


Температура в бункере
асфальтоукладчика



Температура валика перед загрузкой в
перегрузатель

Температура в разложенном валике



Испытания КДМ-7881 на полигоне МАДИ (21-23 марта 2018 г.)

Испытания отвального и щёточного рабочего оборудования



Оценка соответствия техники, поставляемой ОАО «ГТЛК», техническим требованиям, рекомендованным Рабочей группой по вопросам технической оснащённости предприятий дорожного комплекса России, 8-11 февраля 2011 г. (исполнитель МАДИ)



Оценка технических возможностей комбинированных дорожных машин, демонстрационный показ, 18-22 октября 2010 г. (полигон МАДИ)



ИСПЫТАНИЯ АСФАЛЬТОУКЛАДЧИКА АСФ – Г – 4 – 03
ПРОИЗВОДСТВА ОАО «ИРМАШ» (СЕНТЯБРЬ-ОКТЯБРЬ 2011 ГОДА)
ЗАКАЗЧИК ОАО «ИРМАШ». ИСПОЛНИТЕЛЬ МАДИ



ОПЫТ РАБОТЫ МАДИ

