



## Концепция Pacific Russia as a unique cruise destination как основа для новых турпродуктов в рамках Стратегии развития туризма 2035

Валерий Нагорный, генеральный директор ООО «ВМТ» –  
оператор Морского Вокзала Владивостока

Онлайн-конференция «Пункт назначения –  
Дальний Восток: Россия Тихоокеанская»:

Круизный туризм



**DISCOVER  
PACIFIC  
RUSSIA**

# A CONCEPT OF CRUISES IN PACIFIC RUSSIA



The new type of cruise itineraries will help to unite the ports of the Russian Far East, Japan and Korea into an awesome tourist destination.

\* NM - NAUTICAL MILE

## Тенденции и факторы на март 2021 г.

# Ситуация

**1. Продукт для масс-маркет разработан и презентован круизным операторам (проводимая с 2018 г. ООО «ВМТ» совместно с партнерами работа). Основные характеристики продукта:**

- 1.1. Маршруты + основные достопримечательности;
- 1.2. Инфраструктура;
- 1.3. Флот;
- 1.4. Рынки

**2. Необходимо решение операторов:**

- 2.1. Работаем по привлечению флота международных круизных компаний;
- 2.2. Предложение к российским структурам: есть возможность формирования российских операторов и их выхода на рынок в т.ч. за счет избытка на мировом рынке простаивающего круизного флота и ограниченности выездного туризма, во взаимодействии с нами вывести этот продукт на масс-маркет

**3. Сдерживающие факторы, устранение которых ускорит процессы**

# 1.1. Варианты маршрутов круизов в рамках концепции Pacific Russia as cruise destination

## Расчет типового маршрута

		Морские мили*	Скорость	Время прибытия	Время отправления	Часы в море**	Часы в порту	Комментарии
День 1	Владивосток	577	18,5	13:00:00	0:00:00	31,19	11,00	
День 2								День в море
День 3	Корсаков	906	18,5	9:00:00	0:00:00	48,97	15,00	
День 4								День в море
День 5								День в море
День 6	Петропавловск-Камчатский	906	18,5	1:00:00			33,00	С ночевкой
День 7					10:00:00	48,97		День в море
День 8								День в море
День 9	Корсаков	577	18,5	9:00:00	23:00	31,19	14,00	
День 10								День в море
День 11	Владивосток	354	18,5	6:00	16:00	19,14	10,00	
		3320						
						179,46	83,00	
	*расстояние до следующего порта							
	** время до следующего порта					262,46		
						10,94		

# Расчет типового маршрута

Вариант расписания для круизов по ДВ РФ				
	Расстояние, миль	Скорость	Время в море	Время в порту
Владивосток	288	17	17	14
В море	288	17	17	0
Корсаков	293	18	16	12
Южно-Курильск (Кунашир)	151	15	10	14
Курильск (Итуруп)	253	18	14	14
Янкича	138	15	9	11
Онекотан	110	12	9	14
о.Атласова или о.Парамушир	220	15	15	11
Петропавловск-Камчатский		15	0	12
Всего миль	1 741	-	108	102
			210	
			9	



# Разработаны варианты береговых тур.программ с учетом специфики круизного туризма

## PACIFIC RUSSIA

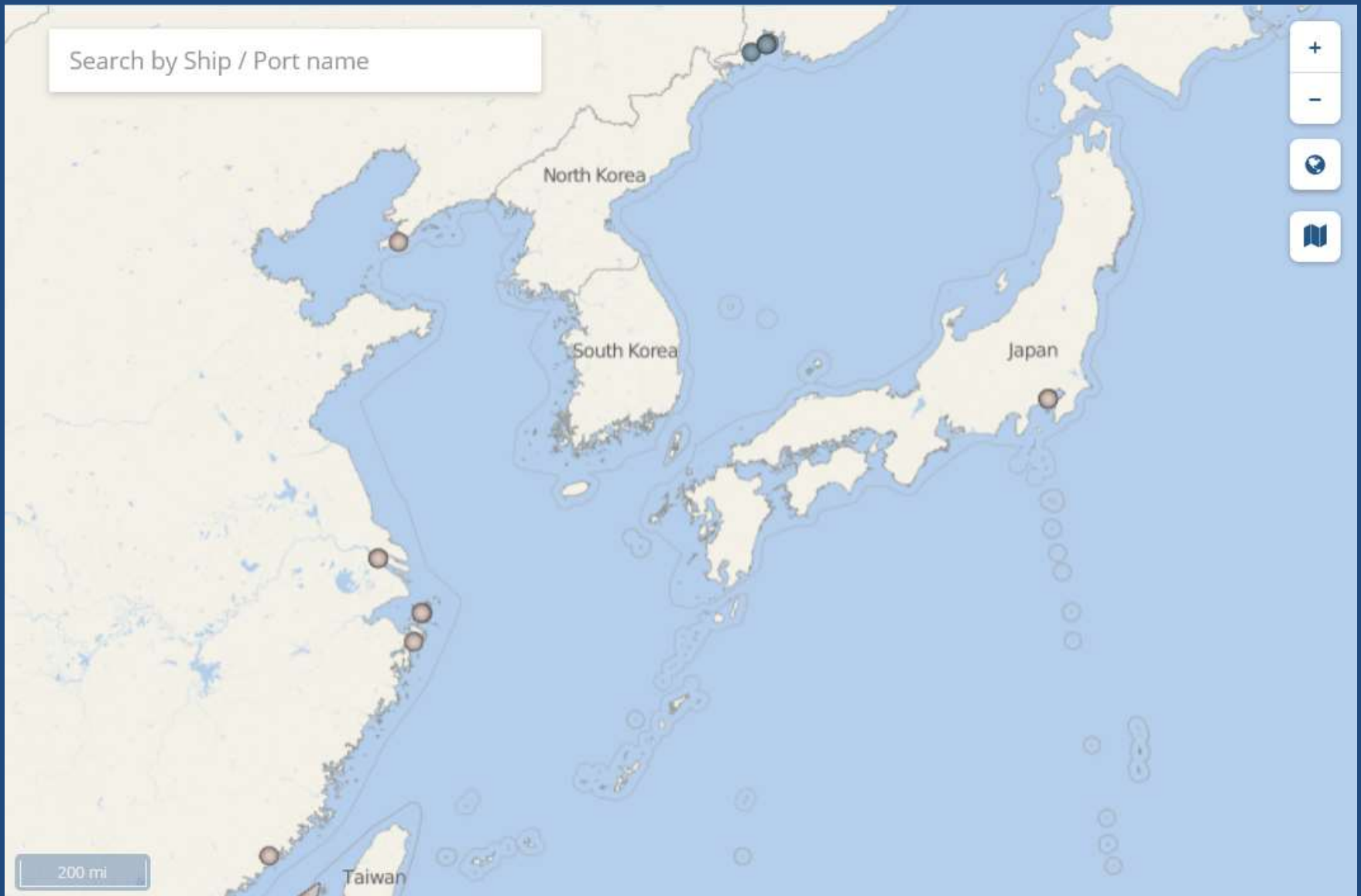


Vladivostok and Primorye, Kamchatka, Sakhalin and the Kurils — all overlap on the Pacific Coast, and these lands share a common history of settlement by aboriginal people and Russian people.

Each region has the potential itself to become an attractive destination for tourists, to become a real magnet for travelers from all over the world.

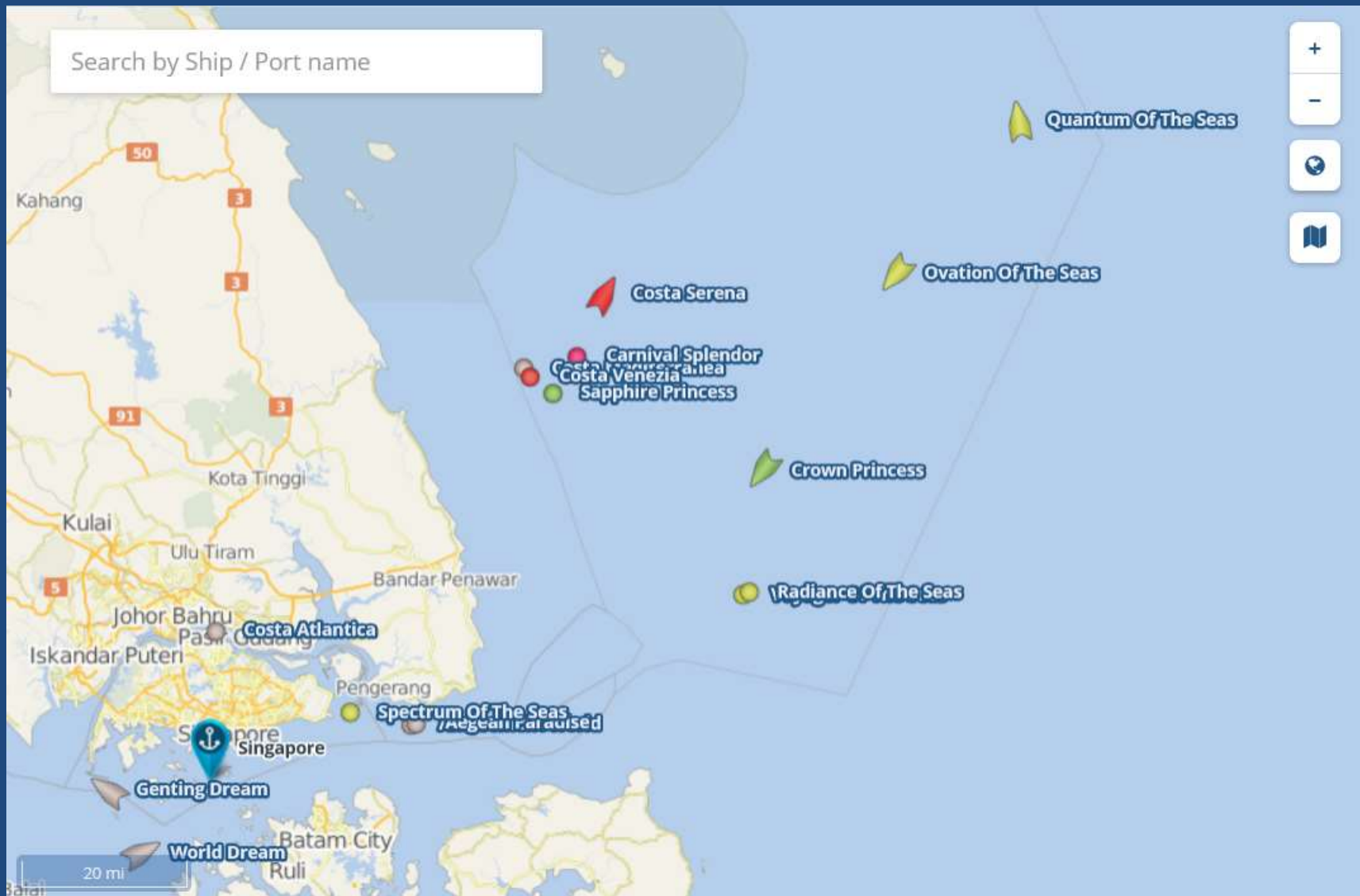
Developing cruise itineraries in Pacific Russia presents opportunities for giving to cruise market a complex of tourism projects such as eco-tours, historical cultural tours, adventure tours, gastro tours, event-based and other entertainment tours that will cover all Pacific Russia destinations and will become attractive to potential visitors because of their uniqueness and scope.

### 1.3. Флот: расположение круизных судов в АТР, 2021 г.





# Флот: расположение круизных судов в АТР, 2021 г.



## 1.4. Целевые сегменты рынка и их емкость (до 2020 г.)\*

Основной акцент на 2021 г.:

Россия: 78 тыс. круиз. пасс.

После снятия ограничений также:

Япония: 266 тыс. круиз. пасс.

Республика Корея: 44 тыс. круиз. пасс.

Китай (mainland China): 2 357 тыс. круиз. пасс.

Тайвань: 391 тыс. круиз. пасс.

Сегмент reposition cruises: из Азии в Америку и наоборот

\*Данные на 2019 г. Источники: Asia Cruise Industry Ocean Source Market Report, Europe Market Report by CLIA

## 2. Взаимодействие с круизными компаниями как ключевой фактор и база для развития новых маршрутов

2.1. С 2016 года ООО «ВМТ» (Морской Вокзал Владивостока) с партнерами активно продвигает Владивосток и Тихоокеанскую Россию на международном, в т.ч. азиатском круизном рынке

Установлены отношения со всеми крупными круизными брендами, работающими на азиатском круизном рынке

2.2. Предложение к российским структурам: есть возможность формирования российских операторов и их выхода на рынок в т.ч. за счет избытка флота и ограниченности выездного туризма, во взаимодействии с нами вывести этот продукт на масс-маркет

### 3. Какие барьеры сдерживают развитие круизных маршрутов в регионах Тихоокеанской России и что нужно делать?

Остров Сахалин:

Курильские острова:

Владивосток и Приморский край:

Камчатка:

Общее:

# PORT INFRASTRUCTURE: CURRENT SITUATION

## TERMINAL MAIN FEATURES

**Length  
of berths\***      b. #4: 140 m

**Depth  
at the berths\***      b. #4: 4,8 m

**Bus stop  
capacity:**      20+

**Parking area:**      800m<sup>2</sup>

\* ships which are longer than 140 meters and draft for more than 4,3 meters  
are accomodating by tender boats





# Примеры причалов, которые используются в разных регионах мира



# PORT INFRASTRUCTURE: CURRENT SITUATION

## TERMINAL MAIN FEATURES

**Length  
of berths**                      b. #1: 235,7 m  
   b. #2: 255,6 m    #2A: 159 m  
   total 650,3 m

---

**Bus stop  
capacity:**                      55-100\*

---

**Taxi stand:**                    50-100 p/l

\* possible to expand

**Depth  
at the berths**                      b. #1: 9,7/9,8 m  
   b. #2: 9,9 m  
   b.#2A: 8,8 m

---

**Terminal  
building GBA:**                      14 622 m<sup>2</sup>

---

**Parking area:**                    6 000 m<sup>2</sup>





# PORT INFRASTRUCTURE: CURRENT SITUATION

## TERMINAL MAIN FEATURES

### Length of berths

b. #5: 113 m  
total 113 m  
b. #6: 140 m  
b. #7: 143,8 m  
b. #8: 170 m  
total 453,8 m (unified line)

### Depth at the berths

b. #5: 9,0 m  
b. #6: 9,4 m  
b. #7: 9,4 m  
b. #8: 9,4 m

**Bus stop capacity: 20\***

\* possible to expand

**Taxi stand: 40 p/l**

**Terminal building GBA: 8 000 m<sup>2</sup>**



## Что мы можем получить в результате?

1. В 2019 г. Владивосток + Сахалин + Камчатка – около 60 000 круизных пассажиров в год
2. В 2019 г. Аляска как регион-аналог и ориентир – более 1 000 000 круизных пассажиров в год
3. Первый шаг – запустить тестовые маршруты в 2021 году.

